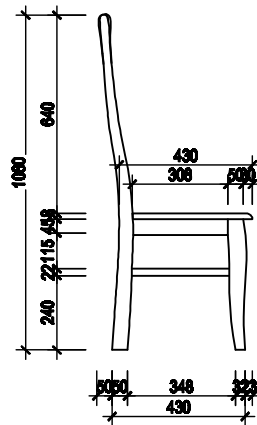
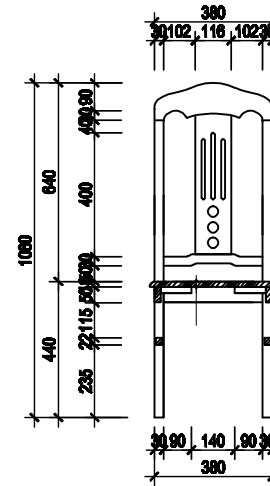


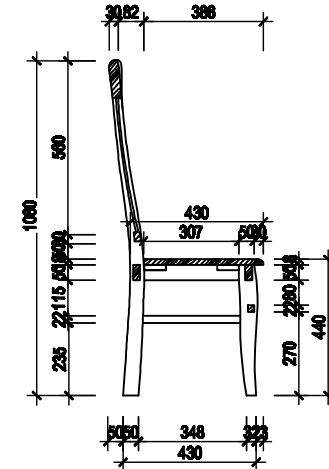
MẶT ĐÚNG



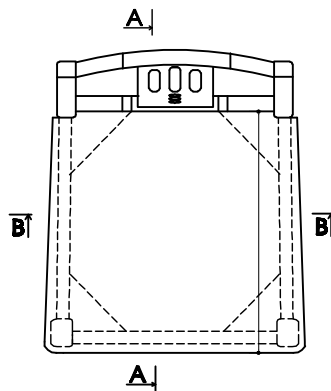
MẶT BÊN



MẶT CẮT B - B



MẶT CẮT A - A



MẶT BẰNG

Yêu cầu kỹ thuật:

- + Gỗ Lim Nam Phi (Tail) phải được xử lý qua ngâm tẩm chống mối, mọt. Sấy kỹ theo quy định, đảm bảo không bị nứt, cong vênh,... độ ẩm đạt 10 - 13%.
- + Liên kết các bộ phận bằng mộng, keo, vít, bu lông. Thi công theo bản vẽ sai số không vượt quá 2%.
- + Keo sử dụng loại keo có hàm lượng formaldehyde không vượt quá 1.4 ppm theo TCVN 11568:2016.
- + Sơn hoàn thiện bằng sơn PU 4 lớp, hàm lượng chỉ dưới 1.4%.

PHÊ DUYỆT TL. CỤC TRƯỞNG KT. TRƯỞNG PHÒNG PHÓ TRƯỞNG PHÒNG TM - KH (Đã ký) ĐẠI TÁ NGUYỄN XUÂN DŨNG	GHẾ NGỒI PHÒNG THỦ KHO		
	NGƯỜI KIỂM TRA	NGƯỜI VẼ	TỈ LỆ: 1:4
	(Đã ký)	(Đã ký)	SỐ LƯỢNG: 01
	4// NGUYỄN NGỌC SƠN	3// LÊ HỒNG KHANH	THÁNG 9/2025